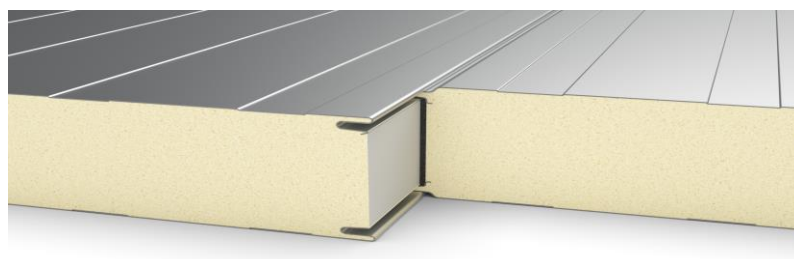


PIR Wandpaneel P1

sichtbar befestigt



PANEELAUFBAU
Ausenscalen- und Innenscalen
0,50 / 0,63 / 0,75 mm
bandverzinktes Feinblech nach
EN 10147 (275 g/m² Zink) oder
ZM 120 (Zink - Magnesium)

Dammstoffkern
Sandwich-Hartschaum mit einem
Raumgewicht von mind. 38 kg/m³.

BESCHICHTUNGEN
Außen
Polyesterbeschichtung
25 µm oder PVDF.
Korrosionsschutzklasse laut
EN 10169, RC3-RC5.
Innen
Polyester-Dünnschicht 12 µm
und 25 µm Polyesterbeschichtung
oder PVDF.
Korrosionsschutzklasse laut
EN 10169, RC3-RC5.

Oberflächenschutz
Für die Verarbeitung des
Sandwichpaneel wird das Paneel
beidseitig mit Schutzfolie geliefert.

ABMESSUNGEN
Baubreiten
1000 mm

Länge
Standardlängen je nach
Elementstärke bis 19.800 mm lieferbar.

TOLERANZEN
Nach EN 14509.

BRANDVERHALTEN
Die Sandwichplatten sind
gemäß DIN 4102 und ONORM 3800 +
EN 13501-1
schwer entflammbar bzw.
schwer brennbar und in die Klasse
B-s₂, d₀ eingestuft.

ZULASSUNG DiBt-Z 10.49-525

Isolierstärke mm	Blechdicke in mm		Gewicht Kg/m ²	Schalldämmung Rw dB	U-Wert lt. EN 14509 (Inkl. Fuge) W/m ² K	Paketierung max. Stückzahl pro Paket	Tafellänge max. m	EI 30 Horizontal 4,0 Brandwiderstand laut EN 13501-2, (4 m horizontal, 100 mm Dicke)
	Außen	Innen						
50	0,63	0,50	11,9	25	0,459	21	14,00	↓
60	0,63	0,50	12,3	25	0,374	17	14,00	
80	0,63	0,50	13,1	25	0,276	13	17,00	
100	0,63	0,50	13,9	25	0,220	10	19,80	
120	0,63	0,50	14,7	25	0,183	8	19,80	

STANDARDFARBEN		12µ Polyester	25µ Polyester
Außenseite	in 0,50 mm	Schutzlack ähnlich RAL 9002	RAL 7016, 9002, 9006, 9007, 9010
	In 0,63 mm		RAL 7016, 9002, 9006, 9007, 9010
Innenseite	in 0,50 mm		RAL 9002, 9006, 9007, 9010
	In 0,63 mm		RAL 9002, 9006, 9007, 9010

Wandpaneel 1003/50

Belastungstabelle nach Zulassung Z-10.49-525 sowie Gutachten Z-1345-2

EINFELDTRÄGER

U Wert: 0,459 W/m²K

Dicke mm Außenseite	Dicke mm Innenseite	Gewicht KN/m²	Durchbiege- begrenzung L100	Zulässige Stützweite l in m															
				WINDDRUCK															
				0,60	0,70	0,80	0,90	1,00	1,10	1,20	1,30	1,40	1,50	1,60	1,70	1,80	1,90 KN/m²		
0,50	0,40		Endauflager Spannweite Zwischenaufleger																
0,63	0,40		Endauflager Spannweite Zwischenaufleger																
0,50	0,50		Endauflager Spannweite Zwischenaufleger																
0,63	0,50	0,123	Endauflager Spannweite Zwischenaufleger	40 5,19	40 4,80	40 4,49	40 4,24	42 4,02	44 3,83	46 3,67	48 3,52	49 3,40	51 3,28	53 3,18	54 3,08	56 3,00	58 2,92		
				WINDSOG															
				-0,60	-0,70	-0,80	-0,90	-1,00	-1,10	-1,20	-1,30	-1,40	-1,50	-1,60	-1,70	-1,80	-1,90 KN/m²		
0,50	0,40		Endauflager Spannweite Zwischenaufleger																
0,63	0,40		Endauflager Spannweite Zwischenaufleger																
0,50	0,50		Endauflager Spannweite Zwischenaufleger																
0,63	0,50	0,123	Endauflager Spannweite Zwischenaufleger	- 5,64	- 5,22	- 4,88	- 4,60	- 4,36	- 4,16	- 3,98	- 3,83	- 3,69	- 3,56	- 3,45	- 3,35	- 3,25	- 3,17		

ZWEI- ODER DREIFELDTRÄGER

Dicke mm Außenseite	Dicke mm Innenseite	Gewicht KN/m²	Durchbiege- begrenzung L100	Zulässige Stützweite l in m															
				WINDDRUCK															
				0,60	0,70	0,80	0,90	1,00	1,10	1,20	1,30	1,40	1,50	1,60	1,70	1,80	1,90 KN/m²		
0,50	0,40		Endauflager Spannweite Zwischenaufleger																
0,63	0,40		Endauflager Spannweite Zwischenaufleger																
0,50	0,50		Endauflager Spannweite Zwischenaufleger																
0,63	0,50	0,123	Endauflager Spannweite Zwischenaufleger	40 5,19 60	40 4,24 61	40 4,24 70	40 4,24 79	42 4,02 83	44 3,83 87	46 3,67 91	48 3,52 95	49 3,40 98	51 3,28 102	53 3,18 105	54 3,08 108	56 3,00 111	58 2,92 115		
				WINDSOG															
				-0,60	-0,70	-0,80	-0,90	-1,00	-1,10	-1,20	-1,30	-1,40	-1,50	-1,60	-1,70	-1,80	-1,90 KN/m²		
0,50	0,40		Endauflager Spannweite Zwischenaufleger																
0,63	0,40		Endauflager Spannweite Zwischenaufleger																
0,50	0,50		Endauflager Spannweite Zwischenaufleger																
0,63	0,50	0,123	Endauflager Spannweite Zwischenaufleger	- 2,76	- 2,69	- 2,62	- 2,56	- 2,51	- 2,46	- 2,42	- 2,38	- 2,35	- 2,32	- 2,28	- 2,26	- 2,23	- 2,20		

Wandpaneel 1003/60

Belastungstabelle nach Zulassung Z-10.49-525 sowie Gutachten Z-1345-2

EINFELDTRÄGER

U Wert: 0,374 W/m²K

Dicke mm Außenseite	Dicke mm Innenseite	Gewicht KN/m²	Durchbiege- begrenzung L100	Zulässige Stützweite l in m													
				WINDDRUCK													
				0,60	0,70	0,80	0,90	1,00	1,10	1,20	1,30	1,40	1,50	1,60	1,70	1,80	1,90 KN/m²
0,50	0,40		Endauflager	40	40	41	44	46	48	50	52	55	56	58	60	62	63
			Spannweite	6,30	5,84	5,46	5,15	4,88	4,66	4,46	4,28	4,13	3,99	3,86	3,74	3,64	3,54
			Zwischenaufleger	-	-	-	-	-	-	-	-	-	-	-	-	-	
0,63	0,40		Endauflager	40	40	40	40	40	40	40	40	40	40	40	40	40	40
			Spannweite	6,90	6,44	5,98	5,66	5,35	5,12	4,88	4,70	4,52	4,38	4,23	4,11	3,98	3,88
			Zwischenaufleger	-	-	-	-	-	-	-	-	-	-	-	-	-	
0,50	0,50		Endauflager	40	40	41	44	46	48	50	52	54	56	58	60	62	63
			Spannweite	6,30	5,83	5,46	5,14	4,88	4,65	4,46	4,28	4,12	3,98	3,86	3,74	3,64	3,54
			Zwischenaufleger	-	-	-	-	-	-	-	-	-	-	-	-	-	
0,63	0,50	0,129	Endauflager	40	42	45	48	50	53	55	57	60	61	64	66	67	69
			Spannweite	6,90	6,39	5,98	5,63	5,34	5,10	4,88	4,69	4,52	4,36	4,22	4,10	3,98	3,88
			Zwischenaufleger	-	-	-	-	-	-	-	-	-	-	-	-	-	
				WINDSOG													
				-0,60	-0,70	-0,80	-0,90	-1,00	-1,10	-1,20	-1,30	-1,40	-1,50	-1,60	-1,70	-1,80	-1,90 KN/m²
0,50	0,40		Endauflager	-	-	-	-	-	-	-	-	-	-	-	-	-	-
			Spannweite	5,56	5,15	4,81	4,54	4,30	4,10	3,93	3,78	3,64	3,52	3,40	3,30	3,21	3,12
			Zwischenaufleger	-	-	-	-	-	-	-	-	-	-	-	-	-	
0,63	0,40		Endauflager	-	-	-	-	-	-	-	-	-	-	-	-	-	-
			Spannweite	5,56	5,19	4,81	4,55	4,30	4,12	3,93	3,79	3,64	3,52	3,40	3,31	3,21	3,13
			Zwischenaufleger	-	-	-	-	-	-	-	-	-	-	-	-	-	
0,50	0,50		Endauflager	-	-	-	-	-	-	-	-	-	-	-	-	-	-
			Spannweite	6,28	5,81	5,44	5,13	4,86	4,64	4,44	4,27	4,11	3,73	3,85	3,73	3,63	3,53
			Zwischenaufleger	-	-	-	-	-	-	-	-	-	-	-	-	-	
0,63	0,50	0,129	Endauflager	-	-	-	-	-	-	-	-	-	-	-	-	-	-
			Spannweite	6,28	5,81	5,44	5,12	4,37	4,64	4,44	4,26	4,11	3,80	3,84	3,73	3,62	3,53
			Zwischenaufleger	-	-	-	-	-	-	-	-	-	-	-	-	-	

ZWEI- ODER DREIFELDTRÄGER

Dicke mm Außenseite	Dicke mm Innenseite	Gewicht KN/m²	Durchbiege- begrenzung L100	Zulässige Stützweite l in m													
				WINDDRUCK													
				0,60	0,70	0,80	0,90	1,00	1,10	1,20	1,30	1,40	1,50	1,60	1,70	1,80	1,90 KN/m²
0,50	0,40		Endauflager	40	40	40	40	41	43	45	47	49	51	53	55	57	59
			Spannweite	5,42	5,05	4,76	4,52	4,31	4,14	3,98	3,85	3,73	3,62	3,52	3,44	3,36	3,28
			Zwischenaufleger	61	67	72	76	81	86	90	94	98	102	106	110	113	117
0,63	0,40		Endauflager	40	40	40	40	40	40	40	40	40	40	40	40	40	40
			Spannweite	5,34	5,02	4,70	4,48	4,26	4,10	3,94	3,82	3,69	3,59	3,49	3,41	3,33	3,26
			Zwischenaufleger	60	66	71	76	80	85	89	93	97	101	105	109	112	116
0,50	0,50		Endauflager	40	40	41	44	46	48	50	52	54	56	58	60	62	63
			Spannweite	6,25	5,82	5,46	5,14	4,88	4,65	4,46	4,28	4,12	3,98	3,86	3,74	3,64	3,54
			Zwischenaufleger	71	77	82	87	80	92	100	104	108	80	116	119	123	126
0,63	0,50	0,129	Endauflager	40	40	41	44	46	49	51	53	56	58	60	62	64	67
			Spannweite	6,15	5,73	5,40	5,12	4,89	4,69	4,51	4,36	4,22	4,10	3,99	3,89	3,80	3,72
			Zwischenaufleger	69	75	81	87	92	97	102	106	111	115	120	124	128	133
				WINDSOG													
				-0,60	-0,70	-0,80	-0,90	-1,00	-1,10	-1,20	-1,30	-1,40	-1,50	-1,60	-1,70	-1,80	-1,90 KN/m²
0,50	0,40		Endauflager	-	-	-	-	-	-	-	-	-	-	-	-	-	-
			Spannweite	5,14	4,82	4,57	4,36	4,19	4,04	3,91	3,78	3,64	3,52	3,40	3,30	3,21	3,12
			Zwischenaufleger	-	-	-	-	-	-	-	-	-	-	-	-	-	
0,63	0,40		Endauflager	-	-	-	-	-	-	-	-	-	-	-	-	-	-
			Spannweite	5,56	5,19	4,81	4,55	4,30	4,12	3,93	3,79	3,64	3,52	3,40	3,31	3,21	3,13
			Zwischenaufleger	-	-	-	-	-	-	-	-	-	-	-	-	-	
0,50	0,50		Endauflager	-	-	-	-	-	-	-	-	-	-	-	-	-	-
			Spannweite	4,56	4,32	4,12	3,96	3,82	3,70	3,60	3,50	3,42	3,34	3,27	3,21	3,15	3,10
			Zwischenaufleger	-	-	-	-	-	-	-	-	-	-	-	-	-	
0,63	0,50	0,129	Endauflager	-	-	-	-	-	-	-	-	-	-	-	-	-	-
			Spannweite	5,46	5,14	4,88	4,66	4,48	4,32	4,19	4,07	3,96	3,86	3,78	3,70	3,62	3,53
			Zwischenaufleger	-	-	-	-	-	-	-	-	-	-	-	-	-	

Wandpaneel 1003/80

Belastungstabelle nach Zulassung Z-10.49-525 sowie Gutachten Z-1345-2

EINFELDTRÄGER

U Wert: 0,276 W/m²K

Dicke mm Außenseite	Dicke mm Innenseite	Gewicht KN/m²	Durchbiege- begrenzung L100	Zulässige Stützweite l in m													
				WINDDRUCK													
				0,60	0,70	0,80	0,90	1,00	1,10	1,20	1,30	1,40	1,50	1,60	1,70	1,80	1,90 KN/m²
0,50	0,40		Endauflager	40	41	44	46	49	51	53	55	58	60	61	63	65	67
			Spannweite	7,26	6,73	6,29	5,93	5,63	5,37	5,14	4,94	4,76	4,60	4,45	4,32	4,19	4,08
			Zwischenaufleger	-	-	-	-	-	-	-	-	-	-	-	-	-	
0,63	0,40		Endauflager	41	45	48	51	53	56	58	61	63	65	67	69	71	73
			Spannweite	7,96	7,43	6,89	6,52	6,16	5,90	5,63	5,42	5,21	5,04	4,87	4,73	4,59	4,48
			Zwischenaufleger	-	-	-	-	-	-	-	-	-	-	-	-	-	
0,50	0,50		Endauflager	40	41	44	46	49	51	53	55	58	59	61	63	65	67
			Spannweite	7,26	6,72	6,29	5,93	5,63	5,36	5,14	4,93	4,76	4,59	4,45	4,32	4,19	4,08
			Zwischenaufleger	-	-	-	-	-	-	-	-	-	-	-	-	-	
0,63	0,50	0,137	Endauflager	41	45	48	51	53	56	58	61	63	65	67	69	71	73
			Spannweite	7,95	7,36	6,89	6,50	6,16	5,88	5,62	5,40	5,21	5,03	4,87	4,73	4,59	4,47
			Zwischenaufleger	-	-	-	-	-	-	-	-	-	-	-	-	-	
				WINDSOG													
				-0,60	-0,70	-0,80	-0,90	-1,00	-1,10	-1,20	-1,30	-1,40	-1,50	-1,60	-1,70	-1,80	-1,90 KN/m²
0,50	0,40		Endauflager	-	-	-	-	-	-	-	-	-	-	-	-	-	-
			Spannweite	6,38	5,91	5,53	5,21	4,94	4,71	4,51	4,34	4,18	4,04	3,91	3,79	3,68	3,59
			Zwischenaufleger	-	-	-	-	-	-	-	-	-	-	-	-	-	
0,63	0,40		Endauflager	-	-	-	-	-	-	-	-	-	-	-	-	-	-
			Spannweite	6,40	5,96	5,52	5,23	4,94	4,73	4,51	4,35	4,18	4,05	3,91	3,80	3,68	3,59
			Zwischenaufleger	-	-	-	-	-	-	-	-	-	-	-	-	-	
0,50	0,50		Endauflager	-	-	-	-	-	-	-	-	-	-	-	-	-	-
			Spannweite	7,21	6,68	6,24	5,89	5,36	5,33	5,10	4,90	4,72	4,56	4,42	4,28	4,16	4,05
			Zwischenaufleger	-	-	-	-	-	-	-	-	-	-	-	-	-	
0,63	0,50	0,137	Endauflager	-	-	-	-	-	-	-	-	-	-	-	-	-	-
			Spannweite	7,21	6,67	6,24	5,88	5,47	5,32	5,10	4,90	4,72	4,56	4,41	4,28	4,16	4,05
			Zwischenaufleger	-	-	-	-	-	-	-	-	-	-	-	-	-	

ZWEI- ODER DREIFELDTRÄGER

Dicke mm Außenseite	Dicke mm Innenseite	Gewicht KN/m²	Durchbiege- begrenzung L100	Zulässige Stützweite l in m													
				WINDDRUCK													
				0,60	0,70	0,80	0,90	1,00	1,10	1,20	1,30	1,40	1,50	1,60	1,70	1,80	1,90 KN/m²
0,50	0,40		Endauflager	40	40	40	40	43	45	47	50	52	54	56	58	60	62
			Spannweite	6,20	5,78	5,44	5,17	4,94	4,74	4,56	4,41	4,27	4,15	4,04	3,94	3,85	3,76
			Zwischenaufleger	64	70	75	80	85	90	94	99	103	107	111	115	119	123
0,63	0,40		Endauflager	40	40	40	40	42	45	47	49	51	53	55	57	59	61
			Spannweite	6,10	5,74	5,37	5,12	4,88	4,70	4,51	4,37	4,23	4,12	4,01	3,92	3,82	3,74
			Zwischenaufleger	63	69	74	79	84	89	93	98	102	106	110	114	118	122
0,50	0,50		Endauflager	40	40	43	46	49	51	53	55	58	59	61	63	65	67
			Spannweite	7,14	6,65	6,26	5,93	5,63	5,36	5,14	4,93	4,76	4,59	4,45	4,32	4,19	4,08
			Zwischenaufleger	74	80	86	92	97	101	106	110	115	118	122	126	130	133
0,63	0,50	0,137	Endauflager	40	40	43	46	48	51	54	56	59	60	63	65	68	70
			Spannweite	7,03	6,56	6,18	5,86	5,60	5,37	5,17	5,00	4,84	4,70	4,58	4,46	4,36	4,26
			Zwischenaufleger	73	79	85	91	96	102	107	112	117	121	126	130	135	139
				WINDSOG													
				-0,60	-0,70	-0,80	-0,90	-1,00	-1,10	-1,20	-1,30	-1,40	-1,50	-1,60	-1,70	-1,80	-1,90 KN/m²
0,50	0,40		Endauflager	-	-	-	-	-	-	-	-	-	-	-	-	-	-
			Spannweite	5,88	5,53	5,24	5,01	4,81	4,64	4,49	4,34	4,18	4,04	3,91	3,79	3,68	3,59
			Zwischenaufleger	-	-	-	-	-	-	-	-	-	-	-	-	-	
0,63	0,40		Endauflager	-	-	-	-	-	-	-	-	-	-	-	-	-	-
			Spannweite	6,40	5,96	5,52	5,23	4,94	4,73	4,51	4,35	4,18	4,05	3,91	3,80	3,68	3,59
			Zwischenaufleger	-	-	-	-	-	-	-	-	-	-	-	-	-	
0,50	0,50		Endauflager	-	-	-	-	-	-	-	-	-	-	-	-	-	-
			Spannweite	5,22	4,95	4,73	4,54	4,39	4,25	4,13	4,03	3,93	3,85	3,77	3,70	3,63	3,57
			Zwischenaufleger	-	-	-	-	-	-	-	-	-	-	-	-	-	
0,63	0,50	0,137	Endauflager	-	-	-	-	-	-	-	-	-	-	-	-	-	-
			Spannweite	6,26	5,89	5,60	5,35	5,15	4,97	4,82	4,68	4,56	4,45	4,35	4,26	4,16	4,05
			Zwischenaufleger	-	-	-	-	-	-	-	-	-	-	-	-	-	

Wandpaneel 1003/100

Belastungstabelle nach Zulassung Z-10.49-525 sowie Gutachten Z-1345-2

EINFELDTRÄGER

U Wert: 0,220 W/m²K

Dicke mm Außenseite	Dicke mm Innenseite	Gewicht KN/m²	Durchbiege- begrenzung L100	Zulässige Stützweite l in m													
				WINDDRUCK													
				0,60	0,70	0,80	0,90	1,00	1,10	1,20	1,30	1,40	1,50	1,60	1,70	1,80	1,90 KN/m²
0,50	0,40		Endauflager	42	45	49	51	54	57	59	62	64	66	68	71	72	75
			Spannweite	8,09	7,49	7,01	6,60	6,27	5,98	5,72	5,50	5,30	5,12	4,95	4,81	4,67	4,55
0,63	0,40		Endauflager	46	50	53	56	59	62	65	68	70	73	75	77	79	82
			Spannweite	8,86	8,27	7,67	7,26	6,86	6,57	6,27	6,04	5,80	5,62	5,43	5,28	5,12	4,99
0,50	0,50		Endauflager	42	45	48	51	54	57	59	62	64	66	68	70	72	74
			Spannweite	8,09	7,49	7,00	6,60	6,26	5,97	5,72	5,49	5,30	5,12	4,95	4,80	4,67	4,54
0,63	0,50	0,146	Endauflager	46	50	53	56	59	62	65	68	70	72	75	77	79	82
			Spannweite	8,86	8,20	7,67	7,23	6,86	6,54	6,26	6,02	5,80	5,60	5,42	5,26	5,12	4,98
				WINDSOG													
				-0,60	-0,70	-0,80	-0,90	-1,00	-1,10	-1,20	-1,30	-1,40	-1,50	-1,60	-1,70	-1,80	-1,90 KN/m²
0,50	0,40		Endauflager	-	-	-	-	-	-	-	-	-	-	-	-	-	
			Spannweite	7,08	6,55	6,13	5,78	5,48	5,23	5,00	4,81	4,63	4,48	4,34	4,20	4,09	3,98
0,63	0,40		Endauflager	-	-	-	-	-	-	-	-	-	-	-	-	-	
			Spannweite	7,08	6,61	6,13	5,80	5,48	5,24	5,00	4,82	4,63	4,48	4,33	4,21	4,08	3,98
0,50	0,50		Endauflager	-	-	-	-	-	-	-	-	-	-	-	-	-	
			Spannweite	8,00	7,40	6,93	6,53	6,20	5,91	5,66	5,43	5,24	5,06	4,90	4,75	4,62	4,50
0,63	0,50	0,146	Endauflager	-	-	-	-	-	-	-	-	-	-	-	-	-	
			Spannweite	8,00	7,40	6,92	6,53	6,19	5,90	5,65	5,43	5,24	5,06	4,90	4,75	4,62	4,49

ZWEI- ODER DREIFELDTRÄGER

Dicke mm Außenseite	Dicke mm Innenseite	Gewicht KN/m²	Durchbiege- begrenzung L100	Zulässige Stützweite l in m													
				WINDDRUCK													
				0,60	0,70	0,80	0,90	1,00	1,10	1,20	1,30	1,40	1,50	1,60	1,70	1,80	1,90 KN/m²
0,50	0,40		Endauflager	40	40	42	45	47	50	52	55	57	60	62	64	66	68
			Spannweite	6,84	6,38	6,02	5,71	5,46	5,24	5,05	4,88	4,73	4,60	4,48	4,37	4,26	4,17
0,63	0,40		Endauflager	40	41	41	44	47	50	52	55	57	59	61	64	66	68
			Spannweite	6,74	6,34	5,93	5,66	5,39	5,19	4,99	4,84	4,69	4,57	4,44	4,34	4,23	4,15
0,50	0,50		Endauflager	41	45	48	51	54	57	59	62	64	66	68	70	72	74
			Spannweite	7,89	7,35	6,92	6,57	6,26	5,97	5,72	5,49	5,30	5,12	4,95	4,80	4,67	4,54
0,63	0,50	0,146	Endauflager	40	44	47	50	54	56	59	62	65	67	70	72	75	77
			Spannweite	7,77	7,24	6,83	6,48	6,19	5,94	5,72	5,53	5,36	3,11	5,07	4,94	4,83	4,72
				WINDSOG													
				-0,60	-0,70	-0,80	-0,90	-1,00	-1,10	-1,20	-1,30	-1,40	-1,50	-1,60	-1,70	-1,80	-1,90 KN/m²
0,50	0,40		Endauflager	-	-	-	-	-	-	-	-	-	-	-	-	-	-
			Spannweite	6,51	6,12	5,81	5,55	5,34	5,15	4,99	4,81	4,63	4,48	4,34	4,20	4,09	3,98
0,63	0,40		Endauflager	-	-	-	-	-	-	-	-	-	-	-	-	-	-
			Spannweite	7,08	6,61	6,13	5,80	5,48	5,24	5,00	4,82	4,63	4,48	4,33	4,21	4,08	3,98
0,50	0,50		Endauflager	-	-	-	-	-	-	-	-	-	-	-	-	-	-
			Spannweite	5,78	5,48	5,24	5,04	4,87	4,72	4,59	4,48	4,37	4,28	4,20	4,12	4,04	3,98
0,63	0,50	0,146	Endauflager	-	-	-	-	-	-	-	-	-	-	-	-	-	-
			Spannweite	6,92	6,52	6,20	5,94	5,71	5,52	5,35	5,20	5,06	4,94	4,84	4,74	4,62	4,49

Wandpaneel 1003/120

Belastungstabelle nach Zulassung Z-10.49-525 sowie Gutachten Z-1345-2

EINFELDTRÄGER

U Wert: 0,183 W/m²K

Dicke mm Außenseite	Dicke mm Innenseite	Gewicht KN/m ²	Durchbiege- begrenzung L100	Zulässige Stützweite l in m													
				WINDDRUCK													
				0,60	0,70	0,80	0,90	1,00	1,10	1,20	1,30	1,40	1,50	1,60	1,70	1,80	1,90 KN/m ²
0,50	0,40		Endauflager	40	43	46	48	51	53	56	58	60	62	64	66	68	70
			Spannweite	8,22	7,61	7,12	6,71	6,36	6,07	5,81	5,58	5,38	5,20	5,03	4,88	4,74	4,62
			Zwischenaufleger	-	-	-	-	-	-	-	-	-	-	-	-	-	
0,63	0,40		Endauflager	43	47	50	53	56	59	61	64	66	68	70	72	74	76
			Spannweite	9,00	8,40	7,80	7,38	6,97	6,67	6,36	6,13	5,89	5,70	5,51	5,36	5,20	5,07
			Zwischenaufleger	-	-	-	-	-	-	-	-	-	-	-	-	-	
0,50	0,50		Endauflager	40	43	46	48	51	53	56	58	60	62	64	66	68	70
			Spannweite	8,22	7,61	7,12	6,71	6,36	6,07	5,81	5,58	5,38	5,20	5,03	4,88	4,74	4,62
			Zwischenaufleger	-	-	-	-	-	-	-	-	-	-	-	-	-	
0,63	0,50	0,154	Endauflager	43	47	50	53	56	58	61	63	66	67	70	72	74	76
			Spannweite	9,00	8,33	7,79	7,35	6,97	6,64	6,36	6,11	5,89	5,69	5,51	5,35	5,20	5,06
			Zwischenaufleger	-	-	-	-	-	-	-	-	-	-	-	-	-	
				WINDSOG													
				-0,60	-0,70	-0,80	-0,90	-1,00	-1,10	-1,20	-1,30	-1,40	-1,50	-1,60	-1,70	-1,80	-1,90 KN/m ²
0,50	0,40		Endauflager	-	-	-	-	-	-	-	-	-	-	-	-	-	
			Spannweite	7,86	7,27	6,80	6,41	6,08	5,80	5,56	5,34	5,14	4,97	4,81	4,67	4,54	4,42
			Zwischenaufleger	-	-	-	-	-	-	-	-	-	-	-	-	-	
0,63	0,40		Endauflager	-	-	-	-	-	-	-	-	-	-	-	-	-	
			Spannweite	7,85	7,33	6,80	6,44	6,08	5,82	5,55	5,35	5,14	4,98	4,81	4,67	4,53	4,42
			Zwischenaufleger	-	-	-	-	-	-	-	-	-	-	-	-	-	
0,50	0,50		Endauflager	-	-	-	-	-	-	-	-	-	-	-	-	-	
			Spannweite	8,88	8,22	7,69	7,25	6,88	6,56	6,28	6,03	5,81	5,62	5,44	5,27	5,13	4,99
			Zwischenaufleger	-	-	-	-	-	-	-	-	-	-	-	-	-	
0,63	0,50	0,154	Endauflager	-	-	-	-	-	-	-	-	-	-	-	-	-	
			Spannweite	8,88	8,22	7,69	7,25	6,88	6,56	6,28	6,03	5,81	5,61	5,44	5,27	5,12	4,99
			Zwischenaufleger	-	-	-	-	-	-	-	-	-	-	-	-	-	

ZWEI- ODER DREIFELDTRÄGER

Dicke mm Außenseite	Dicke mm Innenseite	Gewicht KN/m ²	Durchbiege- begrenzung L100	Zulässige Stützweite l in m													
				WINDDRUCK													
				0,60	0,70	0,80	0,90	1,00	1,10	1,20	1,30	1,40	1,50	1,60	1,70	1,80	1,90 KN/m ²
0,50	0,40		Endauflager	40	42	45	48	51	53	56	58	60	62	64	66	68	70
			Spannweite	7,96	7,43	7,00	6,64	6,34	6,07	5,81	5,58	5,38	5,20	5,03	4,88	4,74	4,62
			Zwischenaufleger	76	83	89	95	101	106	111	115	120	124	128	132	135	139
0,63	0,40		Endauflager	43	47	50	53	56	59	61	64	66	68	70	72	74	76
			Spannweite	7,86	7,39	6,91	6,59	6,28	6,05	5,81	5,63	5,45	5,30	5,15	5,03	4,91	4,81
			Zwischenaufleger	75	82	88	94	100	106	111	116	121	126	131	136	140	145
0,50	0,50		Endauflager	40	43	46	48	51	53	56	58	60	62	64	66	68	70
			Spannweite	8,22	7,61	7,12	6,71	6,36	6,07	5,81	5,58	5,38	5,20	5,03	4,88	4,74	4,62
			Zwischenaufleger	78	85	91	96	101	106	111	115	120	123	128	132	135	139
0,63	0,50	0,154	Endauflager	43	47	50	53	56	58	61	63	66	67	70	72	74	76
			Spannweite	9,00	8,33	7,79	7,35	6,97	6,65	6,36	6,11	5,89	5,69	5,51	5,35	5,20	5,06
			Zwischenaufleger	86	93	99	105	111	116	121	126	131	135	140	144	148	152
				WINDSOG													
				-0,60	-0,70	-0,80	-0,90	-1,00	-1,10	-1,20	-1,30	-1,40	-1,50	-1,60	-1,70	-1,80	-1,90 KN/m ²
0,50	0,40		Endauflager	-	-	-	-	-	-	-	-	-	-	-	-	-	
			Spannweite	5,79	5,50	5,27	5,08	4,92	4,77	4,65	4,54	4,44	4,34	4,26	4,18	4,12	4,05
			Zwischenaufleger	-	-	-	-	-	-	-	-	-	-	-	-	-	
0,63	0,40		Endauflager	-	-	-	-	-	-	-	-	-	-	-	-	-	
			Spannweite	7,00	6,60	6,28	6,02	5,80	5,61	5,44	5,29	5,14	4,98	4,81	4,67	4,53	4,42
			Zwischenaufleger	-	-	-	-	-	-	-	-	-	-	-	-	-	
0,50	0,50		Endauflager	-	-	-	-	-	-	-	-	-	-	-	-	-	
			Spannweite	5,06	4,88	4,72	4,58	4,46	4,36	4,27	4,18	4,11	4,04	3,98	3,92	3,86	3,81
			Zwischenaufleger	-	-	-	-	-	-	-	-	-	-	-	-	-	
0,63	0,50	0,154	Endauflager	-	-	-	-	-	-	-	-	-	-	-	-	-	
			Spannweite	6,12	5,84	5,61	5,42	5,25	5,11	4,98	4,86	4,76	4,67	4,58	4,50	4,43	4,36
			Zwischenaufleger	-	-	-	-	-	-	-	-	-	-	-	-	-	